

*Die tarifliche
Pflegezusatzversicherung
CareFlex Chemie*

Impulsvortrag

Wirtschaftsforum der SPD e.V
20.10.2022

Andrea Pichottka
Geschäftsführerin

IG BCE Bonusagentur GmbH

BONUS IGBCE
AGENTUR



Finanzierung der Pflege

Eine Herausforderung des Demografischen Wandels

- Tarifparteien IGBCE und BAVC unterstützen die Gestaltung des demografischen Wandels in den Unternehmen
 - 2008 Tarifvertrag Lebensarbeitszeit und Demografie
 - Kernelement ist der Demografiefonds zur betrieblichen Gestaltung der Altersvorsorge und Gesundheit
- **In einer alternden Gesellschaft gewinnt die Sicherung der Erwerbstätigkeit bei gleichzeitiger Pflege an Bedeutung**
 - Corona Pandemie hat diesen Trend verschärft



CareFlex Chemie

Eine Antwort der Sozialpartner zur Finanzierung der Pflege



- **2019: Erste tarifliche Pflegezusatzversicherung in Deutschland** im Rahmen der Sozialpartnerschaft zwischen BAVC und IG BCE, die **alle Tarifmitarbeiter** der chemischen und pharmazeutischen Industrie **ohne Gesundheitsprüfung** über den Arbeitgeber kollektiv absichert. **Start: 01.07.2021**
- **CareFlex Chemie** ergänzt die Leistungen der gesetzlichen Pflegeversicherung, reduziert den zu erbringenden Eigenanteil im Pflegefall, **sichert das angesparte Altersvermögen** und unterstützt die Vereinbarkeit von Beruf und Pflege.
- Stärkt die Attraktivität der Unternehmen in Wettbewerb um neue Fachkräfte und der Mitarbeiterbindung



20.10.2022



CareFlex Chemie

Eine Antwort der Sozialpartner zur Finanzierung der Pflege



- **Mit den Tarifvertrag vereinigen wir die gesetzliche, betriebliche und private Pflegevorsorge in ein Gesamtkonzept**
 - **Stabilisierung der gesetzlichen Pflege:** Bringen Mehr Menschen in die zusätzliche private Vorsorge
 - Unterstützen **pflegende Angehörige** mit einem frei verfügbaren Pflegegeld
 - Leisten einen Beitrag zum Vermögens- und Existenzschutz der Beschäftigten, vor allem auch um das **angesparten Altersvorsorgevermögens** zu sichern und **Altersarmut** zu vermeiden.



CareFlex Chemie

Eine Antwort der Sozialpartner zur Finanzierung der Pflege



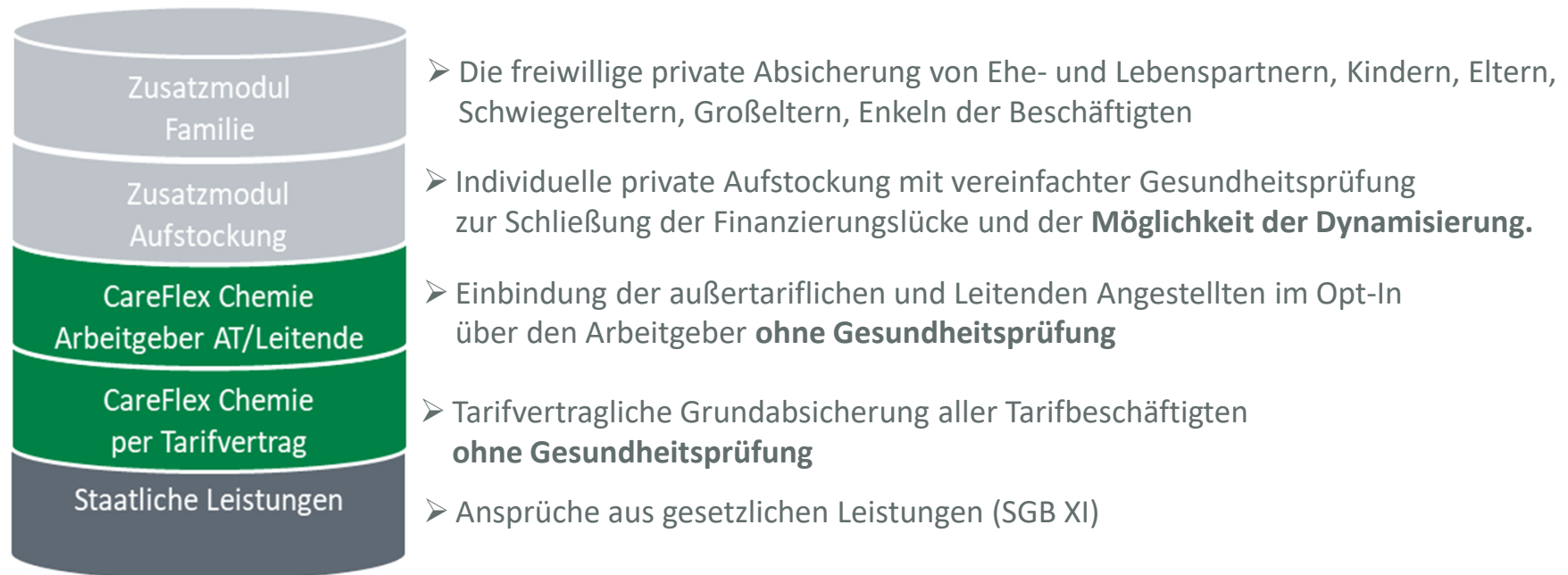
- **Kapitalgedeckte Pflegeversicherung, die zu mehr Generationengerechtigkeit beitragen kann**
 - Reduzieren hohen finanzielle Belastungen Älterer
 - Unterstützen Jüngere beim Aufbau der privaten Vorsorge (Motivation für frühen Einstieg: längere Ansparzeiten für Altersrückstellungen und sehr attraktiver Beitrag bei Austritt aus dem Unternehmen)

- **Verbesserter Zugang zur privaten Vorsorge**
 - Kombination aus obligatorischer Verpflichtung und Freiwilligkeit
 - keine Gesundheitsprüfung oder Risikozuschläge,
 - Öffnung für Familienangehörige sowie einer bedarfsorientierten Ergänzung zur Schließung der Pflegelücke



Tarifliche Pflegevorsorge mit Alleinstellung

Ein Solidarmodell: Modular und Flexibel



Stärkung der Tarifbindung und Attraktivität des Unternehmens!

CareFlex Chemie

Leistungen der tariflichen Pflegezusatzversicherung



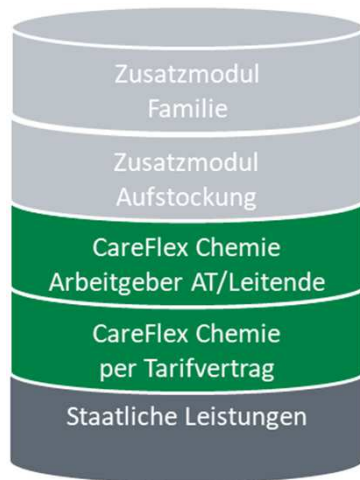
Module

	Leistungen häusliche Pflege oder Tagespflege*	Leistungen stationäre Pflege oder Nachtpflege*
Pflegemonatsgeld		
Pflegegrad 1	-	-
Pflegegrad 2	300 €	1000 €
Pflegegrad 3	300 €	1000 €
Pflegegrad 4	300 €	1000 €
Pflegegrad 5	-	1000 €

> Den kollektiven Beitrag **von 33,65 Euro** zahlt der Arbeitgeber
(Summe der altersabhängigen individuellen Beiträge aller versicherten Personen)

CareFlex Aufstockung

Ganz nach individuellen Bedarf



Beispielrechnung:

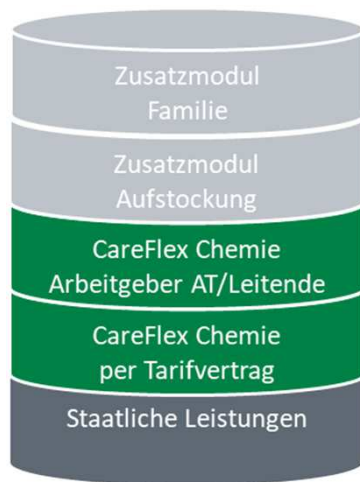
Leistung 1.000 € **Stationär, Ambulant Verdoppelung**

Leistung Faktor 10	Alter Beschäftigte				
	20 Jahre	30 Jahre	40 Jahre	50 Jahre	60 Jahre
Stationär	8,00 €	11,70 €	17,00 €	25,50 €	40,90 €
ambulant	5,49 €	7,49 €	11,30 €	17,00 €	26,90 €
Gesamt	13,49 €	19,19 €	28,30 €	42,50 €	67,80 €

Die Beschäftigten können die private PZV freiwillig und flexibel ergänzen!

CareFlex Familie

Ganz nach individuellen Bedarf



Beispielrechnung

Leistung Stationär 1.000€, Ambulant Verdoppelung

Leistung Faktor 10	Alter Familienangehörige					
	10 Jahre	20 Jahre	30 Jahre	40 Jahre	50 Jahre	60 Jahre
Stationär	5,40 €	8,00 €	11,70 €	17,00 €	25,50 €	40,90 €
ambulant	9,59 €	12,79 €	18,39 €	26,70 €	40,10 €	63,60 €
Gesamt	14,99 €	20,79 €	30,09 €	43,70 €	65,60 €	104,50 €

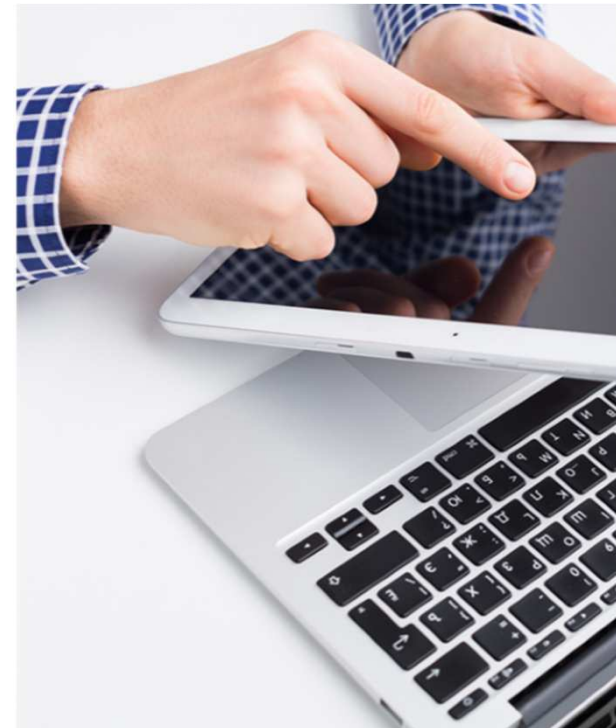
Monatliche Beiträge für Familienangehörige

Ende der Beschäftigung

Wechsel außerhalb der Branche oder Austritt



- Eine **private Fortführung** mit individuellem Beitrag ist möglich.
- Die Höhe des Beitrags richtet sich nach dem **Eintrittsalter** der versicherten Person zum Zeitpunkt der Aufnahme in den Gruppenvertrag unter Berücksichtigung erfolgter Beitragsanpassungen.



Veränderung der Beiträge bei Ausscheiden

Wirkung der Alterungsrückstellungen



Berechnungsbeispiel: Individueller monatlicher Beitrag bei Ausscheiden mit 67 Jahren
im Vergleich zu einem Neuabschluss mit 67

Versicherte Person Eintrittsalter	Pauschalbeitrag mtl.	Individueller Beitrag mtl. mit 67	Individueller Beitrag mtl. <u>bei Neuabschluss mit 67</u>
40	33,65 €	25,57 €	90,26 €
50	33,65 €	37,33 €	90,26 €
60	33,65 €	59,88 €	90,26 €

Die versicherte Person behält grundsätzlich den Beitrag/das Alter der ersten Anmeldung in den Gruppenvertrag, sofern die Beitragszahlung als einheitlicher Zahlbeitrag/individueller Beitrag durchgehend erfolgte und über die Laufzeit **keine Beitragsanpassung** durchgeführt wurde.

CareFlex Chemie

Wünsche an die Politik



- Durchführungsweg analog betrieblicher Altersvorsorge über die Entgeltumwandlung
- Stärkung der Tarifautonomie: tarifvertragliche Bindung als Voraussetzung für Fördermöglichkeiten
- Beiträge sollten steuer- und sozialabgabefrei sein, oder Pflege als eigenen Sachbezug gelten
- Übernahme der Investitionskosten durch die Bundesländer (weniger Sozialhilfeempfänger)
- Bessere Information der Bevölkerung zu den Finanzierungsrisiken: nicht nur Fokussierung auf Pflegekosten

